

جمهورية العراق
وزارة التخطيط
دائرة السياسات الاقتصادية والمالية
قسم إعداد ومتابعة الخطط التنموية

التنمية في أرقام



2022

المقدمة

بادرت دائرة السياسات الإقتصادية والمالية إلى إعداد هذا الكراس تحت عنوان (التنمية في أرقام) كجزء من مهامها الأساسية في كتابة المؤشرات التنموية ليكون وجهاً مبسطاً للأرقام الإحصائية التي حققتها التنمية في العراق وحسب محاورها الأساسية الإقتصادية والإجتماعية ونأمل أن يحقق الهدف الذي أعد من أجله .

التنمية في أرقام لسنة 2020

تتصدى مؤشرات أهداف التنمية المستدامة
التحديات العالمية التي نواجهها المتعلقة
بالفقر وعدم المساواة والمناخ وتدهور البيئة
والأزدهار والسلام والعدالة، وتحقيق كل هدف
من الأهداف بحلول عام 2030.

يتضمن التقرير
مؤشرات إحصائية
لواقع العراق
بالأرقام

مستنداً على تقارير حكومية يكون مرجعاً
رقمياً لأغلب الأهتمامات المواطن العراقي
وخارطة طريق رقمية تبين واقع البلد



معدل النمو السكاني
2.5%

الناتج المحلي الإجمالي بالأسعار الثابتة 198656.8 (مليار دينار)



التنمية في أرقام

متوسط نصيب الفرد (ألف دينار) (4685.2)

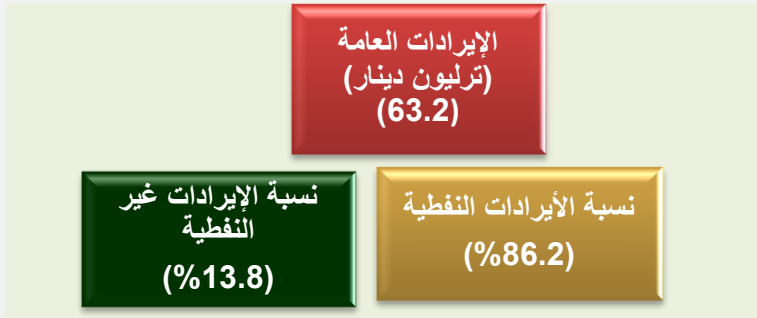


الدين الداخلي (64248)



الدين العام (165749) مليار دينار

الدين الخارجي (101501)



النفقات العامة (ترليون دينار) (76.1)



نسبة النفقات الأستثمارية (%) (4.2)



نسبة النفقات التشغيلية (%) (95.8)



معدل التضخم (%0.6)



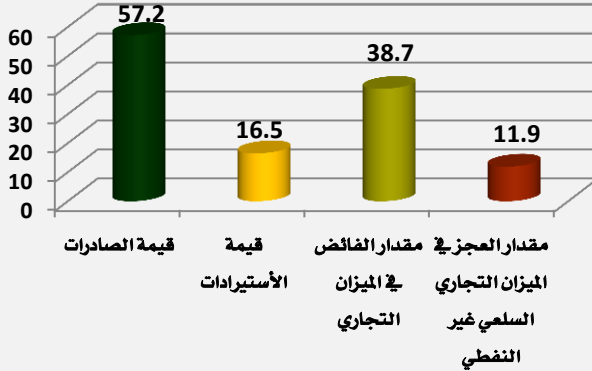
التنمية في أرقام

سعر صرف العملة الرسمي (دينار/ دولار أمريكي)

2020 لعام (1200)

2021 لعام (1460)

مؤشرات ميزان المدفوعات (ترليون دينار)



4.3

نسبة مساهمة القطاع الزراعي في الناتج المحلي الإجمالي للأسعار الثابتة (%)

13.5

مساحة الأراضي الصالحة للزراعة (مليون دونم)

14166.6

المساحات المزروعة للمحاصيل الاستراتيجية (ألف دونم)

التنمية في أرقام



حجم الخزين المائي
السنوي (مليار م³/سنة)

(44.6)

الواردات المائية لنهري دجلة والفرات وروافدهما (مليار م³/سنة)

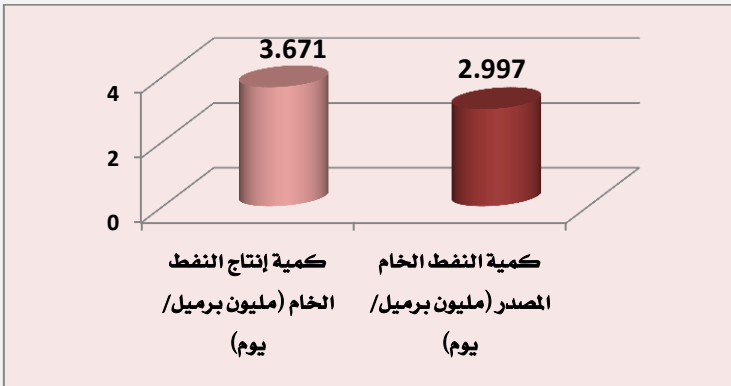


(49.67)

نسبة مساحة الأهوار المغمورة بالمياه



(%76.5)



التنمية في أرقام

كمية الغاز المستثمر (مقمرق / يوم) (1387) ←

كمية الغاز المحروق (مقمرق / يوم) (1651) ←

كمية الأستهلاك للمشتقات النفطية (بنزين، وقود طائرات، نبط أبيض، زيت

الغاز، زيت الديزل، زيت الوقود) (م³/يوم) (66208) ←

إجمالي الطاقة الكهربائية (ميكا واط)

(15408) ←

معدل تجهيز الطاقة الكهربائية (ساعة/ يوم)

(%18) ←

متوسط حصة الفرد من الطاقة الكهربائية

(3036) ← كيلو واط. ساعة



التنمية في أرقام

عدد المشتغلون لنشاط الصناعات التحويلية
(بأجروبيدون أجر) 126790 عامل

(29.7) مليون طن



طاقة الموانئ

عدد سفن البضائع القادمة (المحملة) للموانئ العراقية
(2060) سفينة

عدد سفن البضائع المغادرة (المحملة) من الموانئ
العراقية (808) سفينة

عدد المسافرين (القادمين +
المقادرين) المنقولين على
طائرات الشركة العامة
للخطوط الجوية العراقية
(636321)
عدد الرحلات الجوية في
المطارات العراقية للشركة
العامة للخطوط الجوية
العراقية
(8388) رحلة



التنمية في أرقام

عدد الشاحنات
العاملة لنقل
البضائع المملوكة
للشركة العامة
لنقل البري
(401)
كمية البضائع
المنقولة بالشاحنات
(الف طن)



عدد الحافلات العاملة في الشركة العامة لنقل المسافرين والوفود (846)

مجموع أطوال
خطوط
السكك العاملة
في العراق (كم)
(2893)

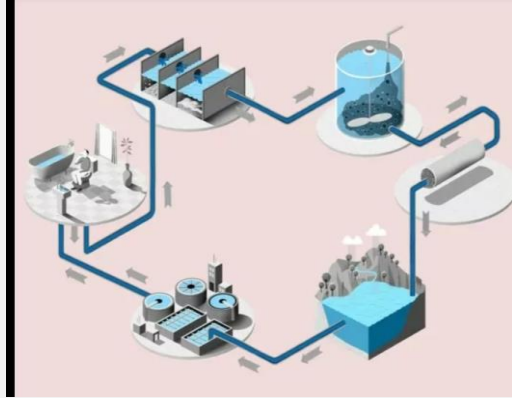


2151	عدد خطوط الهاتف الثابت (سعة البدلات بالألف)
173	عدد مكاتب الخدمة الهاتفية في العراق
6.2	الكثافة الهاتفية لكل (100) شخص للهواتف الثابتة
361	عدد إبراج الشركة العامة للاتصالات والمعلوماتية
282	عدد المكاتب البريدية
45188	عدد الصناديق البريدية
180	عدد مستخدمي صناديق التوفير في العراق

69 إجازة

عدد الإجازات الممنوحة لشركات السفر والسياحة

متوسط نصيب
الفرد من المياه
الصالحة للشرب
للسكان الكلي
(356) لتر/يوم



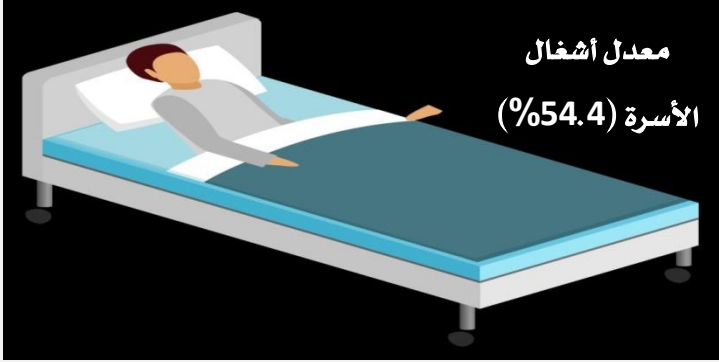
نسبة السكان الكليّ المخدمين بالمياه
الصالحة للشرب (83.4%)

نسبة السكان المخدمين بشبكات المياه
العامة والمشاركة (34%)

نسبة المياه العامة المعالجة إلى المتولّدة
(60.5%)

التنمية في أرقام

مستشفى حكومي
(295) مستشفى
مستشفى أهلي (155)
مستشفى
مراكز الرعاية الصحية
الأولية (2805) مركز
المراكز الصحية التخصصية
مركز (239)



عدد الأطباء الكلي
(38865) طبيب



التنمية في أرقام

معدل ولادات الخام الكلّية لكل (1000) نسمة على مستوى العراق
(%25.8)

معدل وفيات الخام الكلّية لكل (1000) نسمة على مستوى العراق
(%4.4)

معدل وفيات الأطفال (حديثي الولادة) بعمر (0 - 28) يوم لكل (1000) ولادة حيّة
(%13.7)

معدل وفيات الأمهات لكل (100) ألف ولادة حيّة (%34.2)

معدل الإصابة بالتهنن لكل (100) ألف نسمة على مستوى العراق (%7)

معدل الإصابة بالعوز المناعي لكل (100) ألف نسمة على مستوى العراق
(%0.52)

عدد مدارس رياض الأطفال (حكومي وأهلي) (1244) مدرسة

عدد المدارس الأبتدائية (حكومي وأهلي) (18362) مدرسة

عدد المدارس الثانوية (حكومي وأهلي) (8962) مدرسة

عدد المدارس المهنية (322) مدرسة

نسبة التسرب في التعليم المهني (%2.4)

عدد مراكز محو الأمية (1107) مركز

التنمية في أرقام

- معدل الألتحاق الصاي في رياض
الأطفال
(%10.4)
- معدل التسرب في التعليم الأبتدائي
(حكومي أهلي)
(%2.0)
- معدل الألتحاق الصاي في للتعليم
الأبتدائي
(%89)
- معدل التسرب في التعليم الثانوي
(حكومي وأهلي) (%2.3)
- معدل الألتحاق الصاي في التعليم
المهني
(%2.2)



(%32)

نسبة الحوامل المعرضات للخطورة

(%9.8)

نسبة الرائدات بالأجهاض

(%54.1)

معدل خصوبة المراهقات في سن

(19 - 15)

- عدد المراكز
الرياضية والترفيهية
للشباب
(245) مركز



عدد الشباب الذين
يترددون على
المنتديات الثقافية
والإجتماعية
والرياضية
(120574) شخص



المبالغ المصروفة لشبكة الرعاية
الإجتماعية (مليار دينار) (2.418)

عدد المستفيدين من رواتب الرعاية
الإجتماعية (1389916) شخص

عدد المعاقين الذين تم شمول معيّنهم
براتب (68022) شخص



حقوق التصميم والطباعة محفوظة لدى مديرية المطبعة
الجهاز المركزي للإحصاء 2022
printing.press@mop.gov.iq